

CATALOGO DELLE ATTIVITÀ DIDATTICHE

2020 / 2021



INDICE

1.	IL MUSEO FEDERICO II	2
2.	SCUOLA DELL'INFANZIA, SCUOLA PRIMARIA (1°E 2°)	6
3.	SCUOLA PRIMARIA (3°, 4° E 5°)	8
4.	SCUOLA PRIMARIA (5°), SCUOLA SECONDARIA DI 1° LIVELLO	10
5.	SCUOLA SECONDARIA DI 2° LIVELLO	12
6.	OFFERTE DIDATTICHE IN COLLABORAZIONE CON ENTI TERZI	16
7.	GITE SCOLASTICHE	20
8.	PREZZI, PRENOTAZIONE E PAGAMENTI	22
9.	INFORMAZIONI E PRENOTAZIONI	25



IL MUSEO FEDERICO II

MUSEO FEDERICO II

Visitare il museo è come percorrere un viaggio attraverso il tempo e lo spazio, per scoprire il mondo e le gesta di Federico II di Svevia nel luogo magico dove nacque il 26 dicembre 1194.

A Jesi, nello storico Palazzo Ghislieri, sedici sale tematiche per vivere in prima persona le battaglie che hanno segnato un'epoca, per scoprire i castelli dell'imperatore e volare con i suoi falchi.

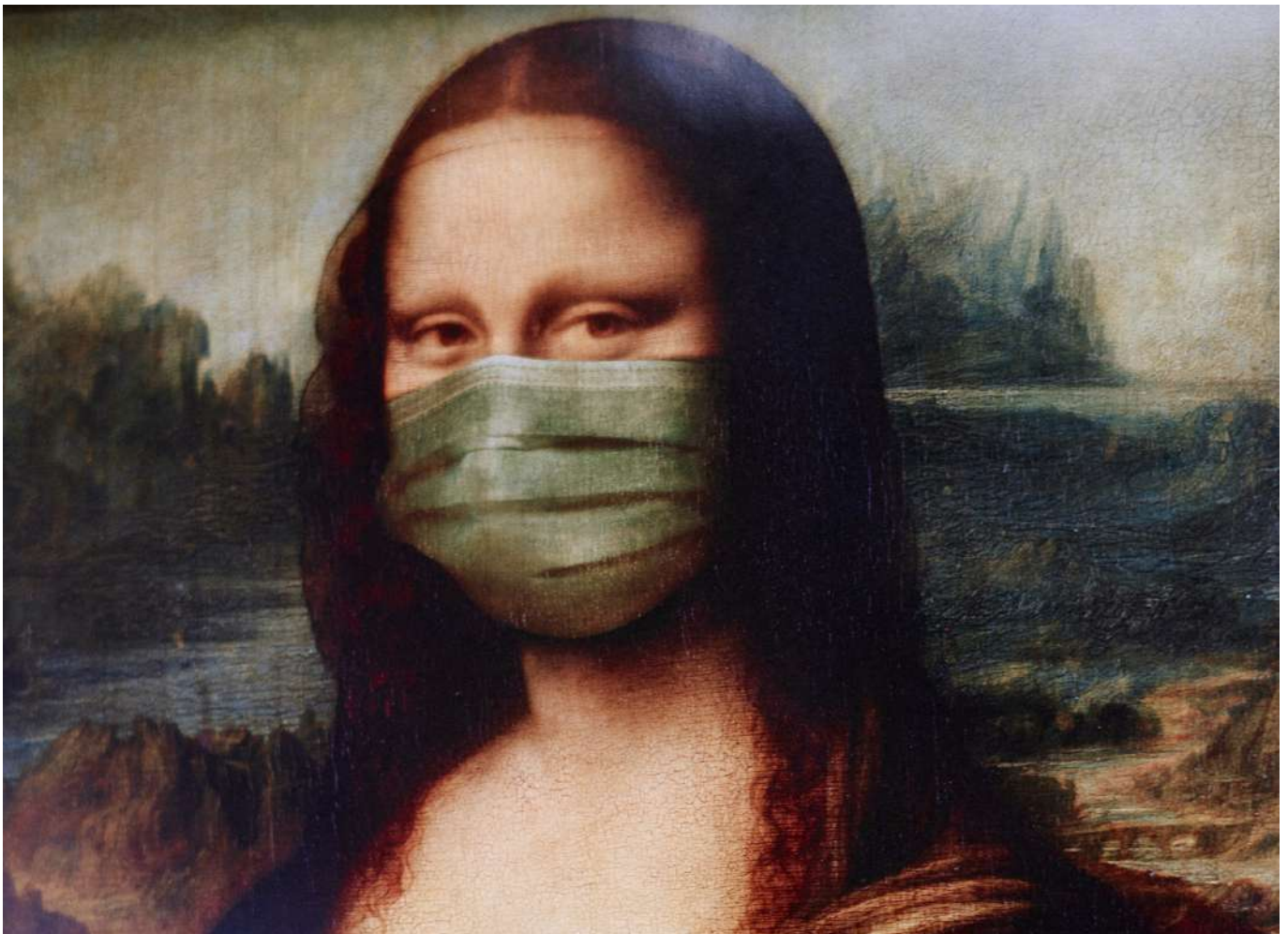
Installazioni multimediali, contenuti interattivi, audio experience, scenografie, costumi, ricostruzioni architettoniche, touch screen, docu-animation/docu-movie e videomapping.

Un'esperienza multisensoriale attende gli studenti per coinvolgerli nella scoperta della storia che ha fatto la storia.



MISURE PER LA VISITA - COVID

Il museo ha attuato i procedimenti richiesti dalla normativa vigente per la riapertura dell'esposizione nella piena garanzia del distanziamento sociale e delle condizioni igienico-sanitarie. La visita al museo da parte di comitive o scolaresche verrà svolta suddividendole in gruppi ridotti che potranno visitare l'esposizione contemporaneamente svolgendo percorsi diversi pur procedendo nella scoperta degli stessi contenuti culturali. La suddivisione in gruppi permetterà il distanziamento sociale nei locali museali. Alle misure sopracitate si aggiunge lo svolgimento della visita attraverso la narrazione delle sale attraverso l'utilizzo di audio-guide personali sanificate dopo ogni utilizzo e all'utilizzo di cuffie usa e getta. Verrà fornito, inoltre, il gel disinfettante ai ragazzi per potersi sanificare le mani prima della divisa e dei singoli laboratori didattici, se ne viene fatta richiesta. Durante le attività pratiche in cui gli studenti dovranno utilizzare il materiale messo a disposizione dal museo questo sarà preparato per essere fruito da una sola persona e sanificato opportunamente dopo ogni utilizzo.



OFFERTE DIDATTICHE

Le nostre proposte didattiche sono appositamente studiate per le varie fasce d'età e costruite seguendo i programmi scolastici a essi associati.

Le attività da noi proposte prevedono sempre una visita all'esposizione museale che, per i più piccoli, può essere limitata a una porzione ridotta del numero di sale.

I docenti potranno orientarsi all'interno delle differenti proposte didattiche scegliendo quella più adeguata alla propria classe e alle proprie esigenze.

L'ingresso al museo è consentito a gruppi di massimo 50 alunni in ottemperanza alle norme covid suddividendoli per le differenti stanze tematiche. I laboratori didattici di seguito elencati come le eventuali visite specifiche concordate con gli insegnanti sono erogate garantendo il distanziamento sociale e la sicurezza per tutti i partecipanti.





**SCUOLA DELL'INFANZIA,
SCUOLA PRIMARIA (1°E 2°)**

CONOSCIAMO LO STUPOR MUNDI!

Che nome strano “Stupor Mundi”, ma cosa vuol dire? E chi è? Questo e molto altro verrà raccontato ai bambini mentre vengono accompagnati a fare la visita ridotta di alcune stanze del museo da un nostro operatore che racconterà loro le straordinarie gesta di questo imperatore che nacque proprio qui a Jesi. Durante la visita, inoltre, i bambini troveranno delle piccole postazioni dove poter realizzare loro disegni o colorare alcuni già preimpostati affinché possano portarsi via un po' della vita dell'imperatore.

Durata: 2 ore circa - Costo: € 5 - Materie: Arte e Storia

LA CORONA DEL RE

Federico discende dalla stirpe dei cavalieri più forti del mondo: i Normanni! Ma chi sono? Da dove vengono? Quante domande! Cercheremo di dar loro risposta in questa visita teatralizzata all'interno di alcune stanze del museo dove verrà raccontata la storia descritta nell'Arazzo di Bayeux. Al termine di questo racconto i bambini potranno realizzare degli oggetti riguardanti la storia appena raccontata con l'invito a creare, a loro volta, più storie possibili!

Durata: 2 ore circa - Costo: € 7 - Materie: Letteratura, Arte e Storia

IL VIAGGIO DI FEDERICO II

Quante cose ha visto l'imperatore e quanti viaggi ha dovuto affrontare, ma dove lo hanno portato? Con un piccolo stradario alla mano i bambini verranno condotti all'interno del museo a caccia dei luoghi che Federico II ha visitato e, ogni volta che giungeranno a un luogo nuovo, metteranno una immagine nel loro stradario personale, che poi porteranno con sé.

Durata: 2 ore circa - Costo: € 7 - Materie: Geografia e Storia

SCUOLA PRIMARIA (3°, 4° E 5°)

LA NATURA E GLI ANIMALI DI FEDERICO II

Quanti animali ci sono nel mondo! Federico II ne amava molti, ma fra tutti i suoi preferiti erano i rapaci! Li amò talmente tanto che su di loro scrisse un trattato: il *De Arte Venandi Cum Avibus*. Questo scritto, però, non parla solo di rapaci ma anche di molti altri animali, scopriamoli tutti insieme in questo gioco\laboratorio alla scoperta degli animali descritti dallo *Stupor Mundi*.

Durata: 2 ore circa - Costo: € 5 - Materie: Geografia, Arte e Storia

IL PICCOLO STORICO CHE È IN ME

I bambini, trasformati in piccoli detective, andranno alla ricerca della scoperta storica! Vestiranno i panni dello storico e gireranno fra le stanze del museo alla ricerca di reperti e fonti storiche che li porteranno a scoprire qualcosa di più sulla vita del Medioevo. Si destreggeranno fra cartine, monete, enigmi e documenti di vari generi per poter capire al meglio quanto complicato e intrigante possa essere il lavoro dello storico.

Durata: 1 ora circa - Costo: € 5 - Materie: Letteratura, Geografia e Storia



**SCUOLA PRIMARIA (5°),
SCUOLA SECONDARIA DI 1° LIVELLO**

E OGGI COSA INDOSSO?

Il tempo passa e la moda cambia, ma come si vestivano i nostri antenati? Quali abiti indossava il faraone e quali l'imperatore, quali acconciature sfoggiavano le donne sumere e quali quelle romane... Un breve viaggio nel mondo della moda e dei costumi, a partire dalle popolazioni più antiche sino all'epoca medievale. Il modo di abbigliarsi, le simbologie e le differenziazioni tra i vari ceti sociali verranno raccontate da un'operatore museale mentre accompagnerà i ragazzi in questo curioso percorso. Una volta terminato il viaggio saranno invitati a creare il proprio modellino di carta vestendolo con gli abiti che più gli sono piaciuti.

Durata: 1 ora circa - Costo: € 5 - Materie: Storia, Arte e Letteratura

LE ALI: CHI LE HA E CHI LE SOGNA

L'uomo ha desiderato volare da sempre, i rapaci lo fanno naturalmente. Il museo propone una visita guidata tematica all'interno di alcune sale del museo dove si affronteranno le varie sfaccettature del volo, da Icaro alla Cristoforetti, con un occhio di riguardo anche al mondo animale e nel dettaglio a quello dei rapaci. I ragazzi, poi, proveranno a costruire la loro macchina volante con materiali poveri, testandone il funzionamento.

Durata: 1 ora circa - Costo: € 5 - Materie: Storia, Scienze e Fisica

LA STIRPE E IL SANGUE

La grande importanza di Federico II deriva, non solo dalla sua persona, ma anche dai suoi illustri antenati. Questa attività didattica vuole riscoprire gli antenati del grande imperatore compilando un albero genealogico già preimpostato. Ecco dunque la stirpe da cui discende lo Stupor Mundi, ma la nostra qual è? Ogni ragazzo sarà invitato a tracciare il proprio albero genealogico con gli avi che ricorda per poter dare forma alla propria dinastia.

Durata: 1 ora circa - Costo: € 5 - Materie: Storia e Scienze



SCUOLA SECONDARIA DI 1° E 2° LIVELLO

LA SOCIETÀ MEDIEVALE

Adalberone di Laon, vescovo e poeta francese, analizza la società medievale suddividendola in 3 ordini gerarchici: oratores, bellatores e laboratores. La società medievale era davvero solo questo? Il laboratorio accompagna i ragazzi alla scoperta dei 3 strati sociali che hanno caratterizzato l'epoca medievale e delle loro classificazioni attraverso un'attività\gioco di riconoscimento per comprendere come queste siano troppo settoriali e superficiale per includere tutti i soggetti di un'epoca profondamente diversificata e dinamica.

Durata: 1 ora circa - Costo: € 5 - Materie: Storia, Arte e Letteratura

IL MONACHESIMO E LA NASCITA DELLE ABBAZIE

L'avvento del monachesimo e la relativa nascita delle abbazie fu un evento fondamentale per lo sviluppo delle società e soprattutto per la fioritura economica di molti luoghi abbandonati. Questo laboratorio intende analizzare i vari aspetti del monachesimo, e l'importanza che ha assunto nello sviluppo socio-culturale dei territori, attraverso un'attività\gioco in cui i ragazzi potranno comprendere il vero funzionamento di questi centri di potere.

Durata: 1 ora circa - Costo: € 5 - Materie: Storia e Letteratura

L'INCASTELLAMENTO

Dallo splendore delle ville romane all'abbandono di esse durante le invasioni barbariche fino alla rinascita dei castelli nelle alture delle colline che hanno favorito la nascita dei comuni. Ogni comune eresse le proprie mura difensive per tenere lontani i nemici, ma ben presto nacquero possenti macchine capaci di distruggerle durante gli assedi. Questo è lo stesso compito che viene dato ai ragazzi: ideare o creare armi, partendo da materiali poveri, per poter distruggere le mura di una città.

Durata: 1 ora circa - Costo: € 5 - Materie: Storia, Matematica
Fisica, e Geografia

MISURARE LE DISTANZE È POSSIBILE?

Federico II chiese al Fibonacci di misurare la distanza tra il tetto del suo palazzo e il cielo, secondo gli scritti antichi lui ci riuscì ma è veramente possibile? Scopriremo, attraverso l'utilizzo e la costruzione di piccoli macchinari se sia possibile o meno misurare qualcosa senza l'utilizzo di strumentazioni specifiche.

Durata: 1 ora circa - Costo: € 5 - Materie: Storia, Letteratura, Italiano, Scienze,
Matematica e Educazione Fisica



VISITE GUIDATE TEMATICHE

Le visite guidate tematiche intendono approfondire alcuni temi medievali legati alla figura di Federico II e al tessuto sociale dell'epoca a cui appartiene. Si svolgeranno alternando la visita e l'ascolto di alcune stanze del museo e gli approfondimenti forniti dall'operatrice museale.

Le visite tematiche proposte sono le seguenti:

- **Barbari e Normanni. Storie di accoglienza, di assedi e di migrazione:**
Storie di accoglienza, di assedi, di migrazione e molto altro in questa visita tematica guidata dall'esposizione della conquista normanna dell'Inghilterra descritta nell'arazzo di Bayeux e dalla conquista del regno di Sicilia.
- **Moda ed esagerazione. Viaggio nel mondo degli abiti e delle acconciature:**
Agli studenti verrà illustrata e dimostrata l'importanza dei capelli e dei differenti modi di sistemarli nelle epoche antiche e degli abiti nelle epoche più moderne e di come questi si siano sviluppati e differenziati nel corso dei secoli.
- **L'amore ai tempi del Medioevo. Racconti di grandi donne medioevali e della storia del matrimonio:**
L'amore ha molte sfacciatezze e può essere raccontato in molti modi. In questa visita guidata si vogliono trattare 4 differenti tipologie di amore, di tradimenti e di matrimoni medievali raccontando le vite e le storie di Santa Caterina da Siena, di Eloisa, di Iolanda di Brienne e di Bianca Lancia.
- **Le crociate. Excursus storico sull'origine e la diffusione del fenomeno in Occidente e in Oriente:**
In questa visita guidata si intende raccontare questo fenomeno sociale prendendo in considerazione il punto di vista degli altri popoli coinvolti e trattando anche quelle crociate non sempre considerate, come quella dei pezzenti.
- **Spezie, oro del passato. L'importanza della conservazione, del viaggio e dei tintori raccontata attraverso gli aromi:**
Le spezie continuano a essere un bene prezioso anche nella nostra quotidianità ma con questa visita guidata si intende valorizzare l'importanza che esse avevano nelle epoche antiche.

Durata: 1 ora circa - Costo: € 5



**OFFERTE DIDATTICHE IN COLLABORAZIONE
CON ENTI TERZI**

JESI AL TEMPO DI FEDERICO II (SCUOLE SECONDARIE 1° E 2° GRADO)

Visita al Museo con passeggiata interattiva per le vie del centro storico di Jesi che permetterà agli studenti di capire come si presentava Jesi al tempo di Federico II (XIII secolo). Il laboratorio sarà caratterizzato da una lezione frontale (30 min. circa) in cui ai ragazzi sarà spiegata la Jesi medievale anche grazie all'utilizzo di una mappa creata sul web che potrà essere condivisa con la classe e riutilizzata anche a scuola, ed attraverso una ricostruzione 3D della città stessa. La seconda parte, invece, vedrà la realizzazione di una passeggiata interattiva per le vie del centro storico in cui i ragazzi saranno coinvolti nell'identificazione delle tracce architettoniche medievali ancora presenti. In caso di pioggia ci si soffermerà di più sulla ricostruzione 3D della città.

Durata: 3 ore circa - Costo: € 8,50



LABORATORIO SULLA SCRITTURA (SCUOLE SECONDARIE 1° E 2° GRADO)

L'attività si caratterizza da una prima parte in cui si spiegheranno brevemente le metodologie di scrittura dalla sua invenzione alla fine del Medioevo, e da una seconda, prevalentemente pratica, dove i ragazzi si cimenteranno nella scrittura medievale. I partecipanti dovranno scrivere il proprio nome utilizzando inchiostro e piuma d'oca in carattere gotico e poi decorare una lettera maiuscola del nome o del cognome ispirandosi alle miniature medievali.

Durata: 3 ore circa - Costo: € 8,50

LABORATORIO SUI CASTELLI (SCUOLE SECONDARIE 1° E 2° GRADO)

Sul filo conduttore dei Castelli di Federico II, il laboratorio analizzerà i Castelli di Jesi, conquistati dalla città nel corso del XIII secolo con il beneplacito della dinastia sveva. Durante l'attività i ragazzi dovranno mettersi in gioco per riuscire ad individuare i territori dei singoli castelli della Vallesina e a riconoscerli all'interno della mappa attribuendo ad ognuno di essi il giusto stemma.

Durata: 3 ore circa - Costo: € 8,50

EHI, TU! DI CHE STEMMA SEI? (SCUOLE SECONDARIE 1°GRADO)

L'attività didattica sarà caratterizzata da una breve introduzione sull'Araldica. I ragazzi saranno poi coinvolti nella realizzazione di uno stemma partendo dal proprio cognome.

Durata: 3 ore circa - Costo: € 8,50

FRUTTARTE (SCUOLA PRIMARIA)

Il laboratorio vuole offrire la possibilità ai bambini di poter conoscere il significato dei frutti nell'iconografia creando un percorso tattile e olfattivo che trovi riscontro nella lettura dei dipinti e delle opere in cui la decorazione della frutta assume una particolare simbologia. I bambini dovranno riconoscere i frutti tramite due giochi, uno in cui potranno toccare i frutti senza guardarli e l'altro in cui potranno solo sentire l'odore. Una volta riconosciuti i frutti dovranno collegarli ai dipinti del museo tramite una caccia al tesoro. Finita questa fase creeranno i loro mini-taccuini costruendo un libricino dove mettere le immagini della frutta nei dipinti e il significato corrispondente.

L'attività prevede la visita al museo Federico II e il laboratorio svolto presso il Museo Diocesano.

Durata: 2.30 ore circa

L'AFFASCINANTE MONDO DEI RAPACI (SCUOLA PRIMARIA)

Dal Museo Federico II alla Riserva Naturale Ripa Bianca di Jesi con una splendida passeggiata dedicata a Federico II e i rapaci, i signori del cielo. Un rapporto indissolubile di profonda conoscenza etologica e biologica. Entriamo anche noi in questo incredibile mondo fatto di predatori e prede, di velocità e precisione, di voli acrobatici, di dettagli, di istinto e di libertà. I bambini saranno coinvolti, durante la visita guidata alla Riserva Naturale Ripa Bianca di Jesi, in osservazioni in natura e attività esperienziali finalizzate alla scoperta delle curiosità e segreti di questi affascinanti uccelli.

Il prezzo riportato è quello previsto per la visita del museo Stupor Mundi. È escluso invece il costo della visita all'Oasi da concordare di volta in volta con gli operatori seconda della composizione del gruppo.

Durata: 2.30 ore circa



GITE SCOLASTICHE

FII STUPOR MUNDI E RISERVA NATURALE REGIONALE "RIPA BIANCA"

Visita al Museo Federico II Stupor Mundi e proseguimento alla Riserva Naturale Regionale - Oasi WWF - "Ripa Bianca" con una passeggiata guidata dove i ragazzi si sposteranno lungo i sentieri, sostando nei capanni di bird-watching con fino alla sala conferenza della Sede del Centro di Educazione Ambientale. Possibilità di pranzo al sacco nell'Area Belvedere –Ripa Bianca.

Costo: € 5

MUSEO FEDERICO II STUPOR MUNDI E ABBAZIA DI SAN'URBANO

Visita al Museo Federico II Stupor Mundi e proseguimento alla scoperta della splendida abbazia di Sant'Urbano, vero gioiello dell'arte romanica incastonato nel verde dei monti. La visita alla Abbazia e ai suoi segreti potrà concludersi con la merenda nel fienile o il pranzo/cena nell'adiacente ristorante su prenotazione.



PREZZI, PRENOTAZIONE E PAGAMENTI

PREZZI

SCUOLA DELL'INFANZIA, SCUOLA PRIMARIA (1° E 2°)

Visita breve al museo — € 5

Visita tematica + laboratorio — € 7

SCUOLA PRIMARIA (3°, 4° E 5°)

Visita al museo. — € 5

Laboratorio — € 5

Visita + laboratorio a scelta — € 9

SCUOLA PRIMARIA (5°), SCUOLA SECONDARIA DI 1° LIVELLO

Visita al museo — € 5

Laboratorio — € 5

Visita + laboratorio a scelta — € 9

SCUOLA SECONDARIA DI 2° LIVELLO

Visita al museo — € 5

Laboratorio a scelta — € 5

Visita + laboratorio a scelta — € 9

OFFERTE DIDATTICHE IN COLLABORAZIONE CON ENTI TERZI

Laboratori Archeo In Progress — € 8,5

Laboratori Museo Diocesano di Jesi — **richiedere preventivo**

Oasi di Ripa Bianca di Jesi — **richiedere preventivo**

GITE SCOLASTICHE

Prezzo da concordare di volta in volta con gli enti coinvolti

- I prezzi riportati fanno riferimento al singolo studente mentre l'ingresso per l'insegnante accompagnatore è gratuito.

PER UNA CORRETTA PRENOTAZIONE E VISITA

- Indicare i contatti del docente di riferimento.
- Si consiglia l'utilizzo della mobilità lenta data anche la vicinanza (10 minuti a piedi) dalla stazione e la posizione centrale rispetto al tessuto urbano
- Nel caso partecipassero soggetti presentanti handicap o disabilità si consiglia di indicarlo in fase di prenotazione per poter fornire loro la migliore esperienza possibile.

PAGAMENTO

- Emissione di regolare fattura intestata alla scuola o a chi di dovere alla fine delle attività e pagamento entro 30 giorni dall'emissione della fattura.
- In caso di pagamento con bonifico bancario il costo dell'addebito è a carico dell'ordinante.
- Nel caso di pagamento da parte di altre realtà (comitato genitori, sponsor, ecc.) il docente dovrà comunicare alla Segreteria didattica tutti i dati necessari all'intestazione della fattura.
- Al momento della prenotazione occorre obbligatoriamente comunicare i dati fiscali per i soggetti privati (nominativo/ragione sociale, indirizzo, partita Iva o codice fiscale, codice destinatario e/o pec) e Cig/Codice Univoco per la pubblica amministrazione, per garantire regolare emissione della fattura.



INFORMAZIONI E PRENOTAZIONI



CONTATTI

Museo Federico II Stupor Mundi

Biglietteria -Palazzo Ghislieri, Piazza Federico II, 3 - 60035 Jesi (An)

+39 348 775 7859

P.IVA - 02834720423

biglietteria@federicosecondostupormundi.it

Lucia Basili (direttrice del museo)

+39 348 775 7859

museo@federicosecondostupormundi.it

www.federicosecondostupormundi.it



@museofedericosecondo



@museofedericoii

